

# Energimåler

Energimåleren viser som udgangspunkt den varmeenergi, der er brugt, målt i MWh/kWh/GJ. Når du trykker i kort tid på knappen, så kommer der en ny visning.

Du skal bruge visningen forbrugt varme-mængde og forbrugt vandmængde i kubikmeter for at beregne den gennemsnitlige afkøling over en periode.

Energimåleren kan se anderledes ud og vise andre målinger, bl.a. den aktuelle afkøling i anlægget. Men det er kun en øjebliksværdi, der giver et forkeret billede af, hvordan det ser ud over en periode.



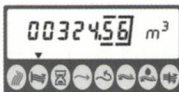
Visninger fra en Multical II energimåler:



Visning 1: Forbrugt (opsummeret) **varmelmængde** i MWh



Visning 4: **Returløbstemperaturen** i aflæsningsøjeblikket.



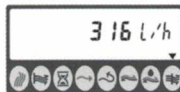
Visning 2: Forbrugt (opsummeret) **vandmængde** i m<sup>3</sup> (kubikmeter).



Visning 5: **Differenstemperatur** d.v.s. forskellen mellem frem- og returløbstemperatur i aflæsningsøjeblikket.



Visning 3: **Fremløbstemperatur** i aflæsningsøjeblikket.



Visning 6: Øjeblikkeligt **vandflow**, d.v.s. angivelse af hvor mange liter fjernvarmevand, der cirkulerer gennem varmeanlægget i timen.