

MULTICAL® 601

Energimåling

MULTICAL® 601 fungerer på følgende måde:

Flowmåleren registrerer, hvor mange m³ (kubikmeter) fjernvarme-vand, der cirkulerer gennem varmeanlægget.

Temperaturfølerne, anbragt i frem- og returløb, registrerer afkølingen, dvs. forskellen mellem indgangs- og udgangstemperaturen.

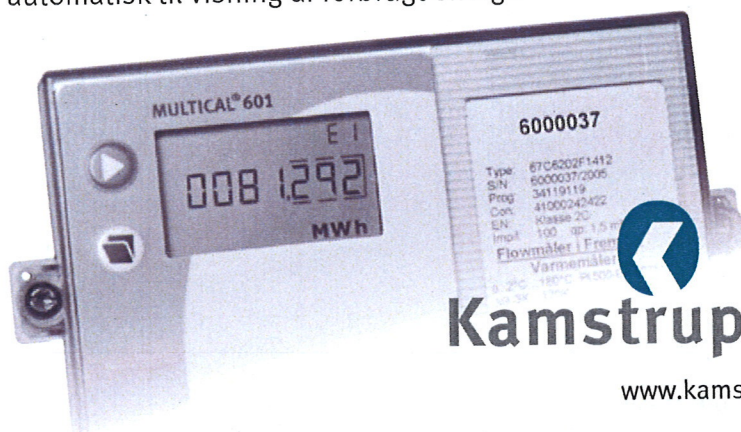
MULTICAL® 601 beregner den forbrugte energi ud fra mængden af fjernvarmevand og afkøling.

Visninger i displayet

Når den øverste frontknap  aktiveres, skiftes der til ny visning.

Den nederste frontknap  anvendes til at fremkalde historiske visninger og gennemsnitsværdier.

4 min. efter sidste aktivering af frontknappen skiftes automatisk til visning af forbrugt energi.



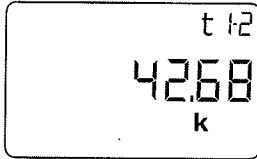
Kamstrup

www.kamstrup.dk

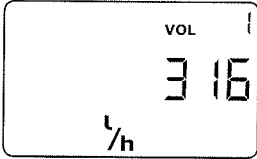
BETJENING



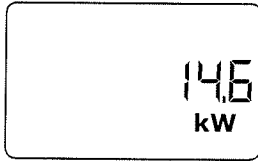
Aktuel differens-temperatur (afkøling)



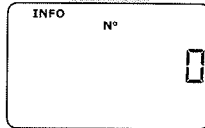
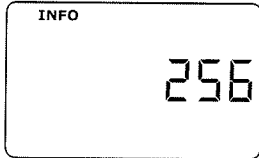
Aktuelt vandflow
(*) Tryk på for at se max. værdien i indeværende år samt årlige og månedlige loggerværdier



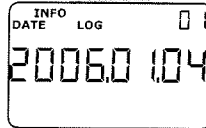
Aktuel varmeeffekt
(*) Tryk på for at se max. værdien i indeværende år samt årlige og månedlige loggerværdier.
Efterfulgt af opsummeret vandforbrug på indgang A og B og tarifregistre TA2 og TA3



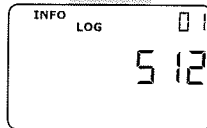
Aktuel informationskode
(Kontakt forsynings-selskabet, hvis værdien ikke er "0")



Visning af antal INFO-kode hændelser



Data logger viser datoen ...



... og dernæst INFO-koden for de sidste 36 hændelser



Forbrugt energi i kWh, MWh eller GJ

E 1
0045321
MWh



DATE LOG 0 1
2006.06.01

Seneste skæringsdato

LOG 0 1
0031.107
MWh

Energitællestand på seneste skæringsdato, efterfulgt af energitællestand på forrige års skæringsdato
Efterfulgt af månedlige tællestande

Forbrugt fjernvarmevand

VOL 1
0032456
m³

DATE LOG 0 1
2006.06.01

Seneste skæringsdato

LOG VOL 0 1
00231.95
m³

Volumentællestand på seneste skæringsdato, efterfulgt af volumentællestand på forrige års skæringsdato
Efterfulgt af månedlige tællestande

Antal driftstimer

0008760
h

Aktuel fremløbstemperatur

(*) Tryk på for at se årlige og månedlige gennemsnitsværdier

t 1
76.89
°C

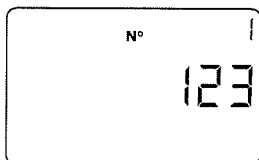
Aktuel returløbstemperatur

(*) Tryk på for at se årlige og månedlige gennemsnitsværdier

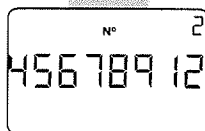
t 2
34.21
°C



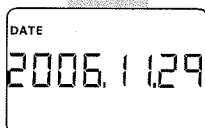
De 8 mest betydende cifre af kundennummeret



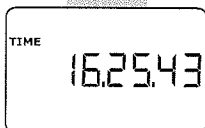
De 8 mindst betydende cifre af kundennummeret. I dette eksempel er kundennummeret 12345678912



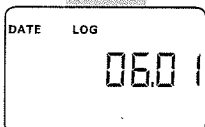
Aktuel dato



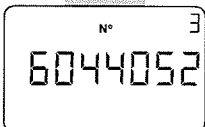
Aktuelt klokkeslæt



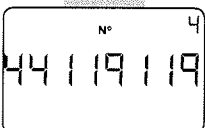
Skæringsdatoen vises som måned og dag. I dette eksempel 1. juni



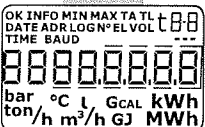
Regneværkets serienummer



Regneværkets serienummer. I dette eksempel: Flowmåler i returløb, MWh og 100 imp/l. Efterfulgt af regneværkets konfigurationsnummer og software udgave.



Displaytest Efterfulgt af top- og bundmodul type



5512298_J2_DDD212-13_DK_02.2012

DDD = 213/413
 (*) DDD = 212/412

Se i øvrigt interaktive betjeningsvejledninger på www.kamstrup.dk